

WILLKOMMEN IN DER HOFER STRAÙE 33, WILLKOMMEN ZUHAUSE

LEBENSRAÙME MIT HOHER INDIVIDUALITÄT...

finden Sie künftigt inmitten der grünen Humboldthöhe, auf Gablenzer Flur, östlich zur Chemnitzer Innenstadt.

Das erwartet Sie:

- 8 exklusive Wohnungen, mit zwei- bis fünf Zimmern
- Balkone bzw. Terrassen
- Kaminöfen
- Fußbodenheizung
- Hochwertige Laminat- und Fliesenböden
- Wohlfühlbäder mit Fenster, Dusche und Wanne sowie Flat- TV
- Tolle Sanitärkeramik, Echtglasduschwände
- anspruchsvolle Fliesenkonzepte
- Downlights in Dielen, Bädern und Gäste- WC
- Wechselsprechanlage mit Videoüberwachung
- Carport- bzw. PKW- Stellplatz auf dem Grundstück



Lage:

Von Ihrem künftigen Balkon im Hause Hofer Straße 33 blicken Sie auf Gartenanlagen, welche an das Grundstück unmittelbar angrenzen. Die Hofer Straße selbst ist ruhig und wird überwiegend nur von Anwohnern befahren. Die vorhandene, durch Vorgärten von der Straße zurückgesetzte, Umgebungsbebauung besteht mehrheitlich aus denkmalgeschützten Häusern aus den Anfängen des letzten Jahrhunderts.

Das ca. 3 km entfernte Stadtzentrum erreichen Sie bequem mit der Buslinie 31, innerhalb von 15 Minuten. Wer gern läuft, plant eine reichliche halbe Stunde für den Weg in die City ein.

Einkaufen zu Fuß? Kein Problem! Das „Yorck Center“ mit EDEKA- SB Markt, verschiedenen Einzelhandelsgeschäften sowie einer Post und einer Sparkassenfiliale, erreichen Sie in wenigen Minuten. Schnell sind Sie auch bei Penny in der Heinrich- Schütz- Straße oder im Praktiker auf der Planitzwiese.

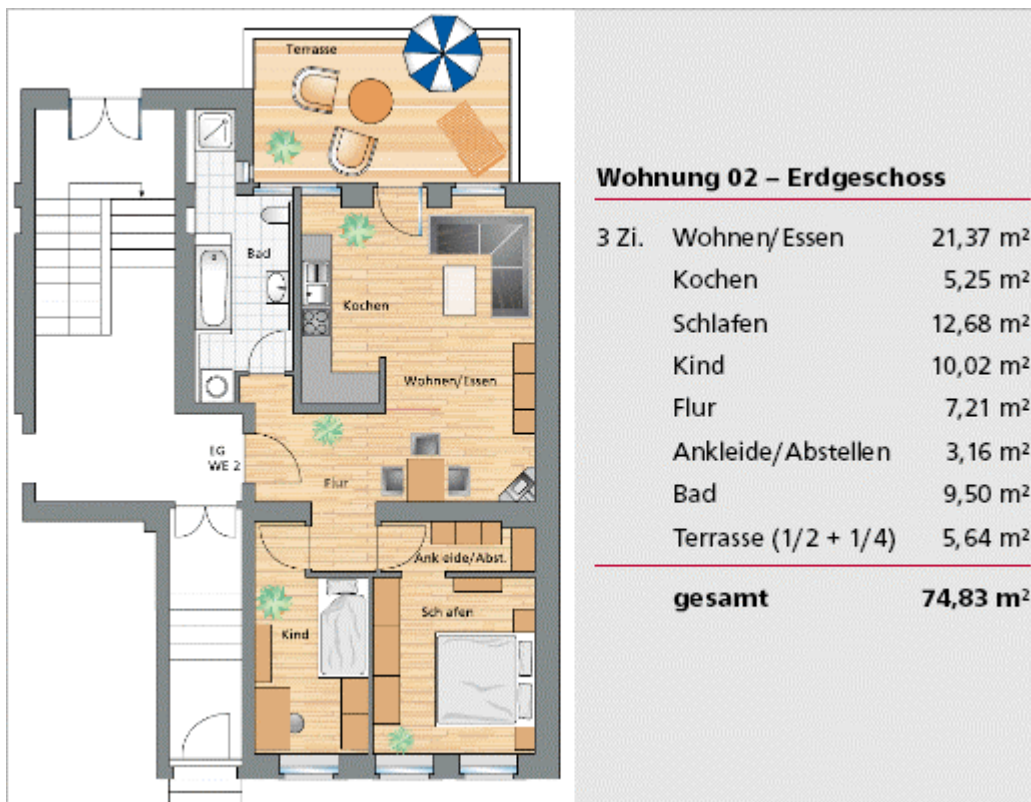
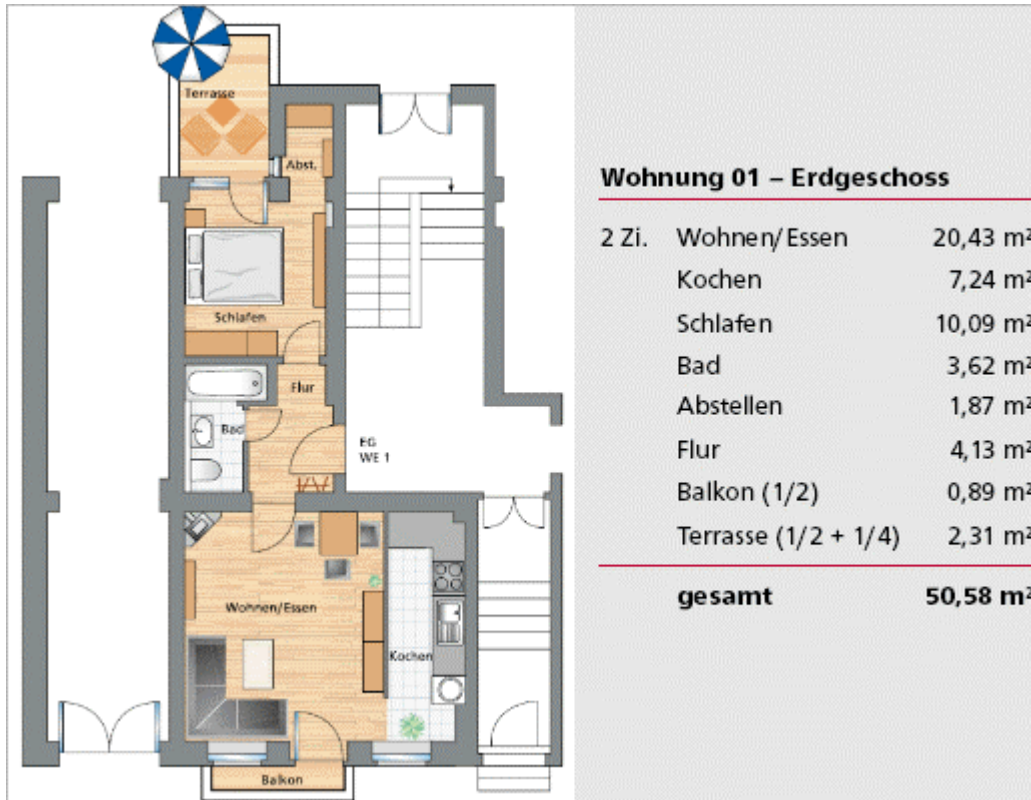
In unmittelbarer Nähe zu Ihrem neuen zuhause befinden sich 3 Grund- und 2 Mittelschulen sowie das Johannes-Kepler-Gymnasium, am Humboldtplatz. Zwei Kindertagesstätten sind ebenfalls fußläufig erreichbar.

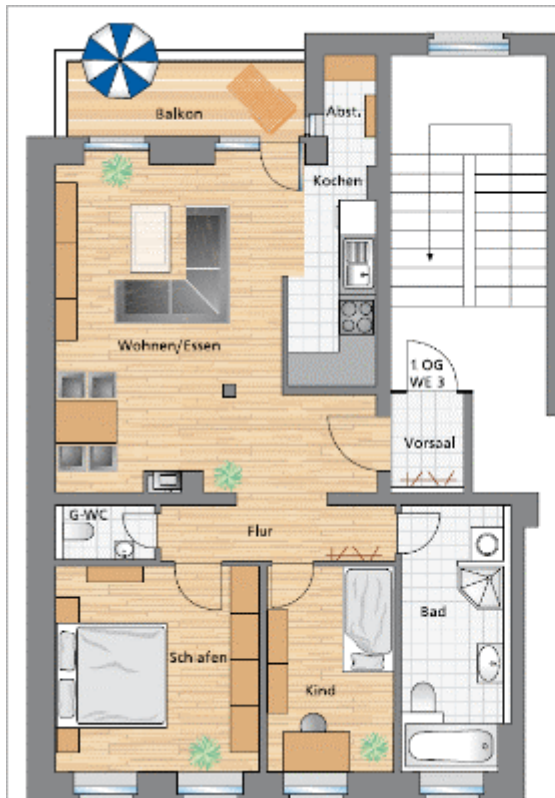
Im Umfeld zum Wohnhaus haben sich wenigstens je 4 Haus- und Zahnärzte niedergelassen. Keine 2 km entfernt sind die Zeisigwaldkliniken Bethanien, mit 5 Fachkliniken, verschiedenen ambulanten Einrichtungen und einer Notaufnahme.

Zur Freizeitgestaltung in der Umgebung, laden neben Spaziergängen durch die angrenzenden Gartenanlagen, der nahe gelegene Zeisigwald, das Sommerbad Gablenz oder die, an der Augustusburger Straße befindliche, Schwimmhalle ein. Verschiedene Sportvereine und ein Fitnessstudio finden sich ebenso im Einzugsgebiet, wie unterschiedliche gastronomische Einrichtungen.

Die Wohnungen:

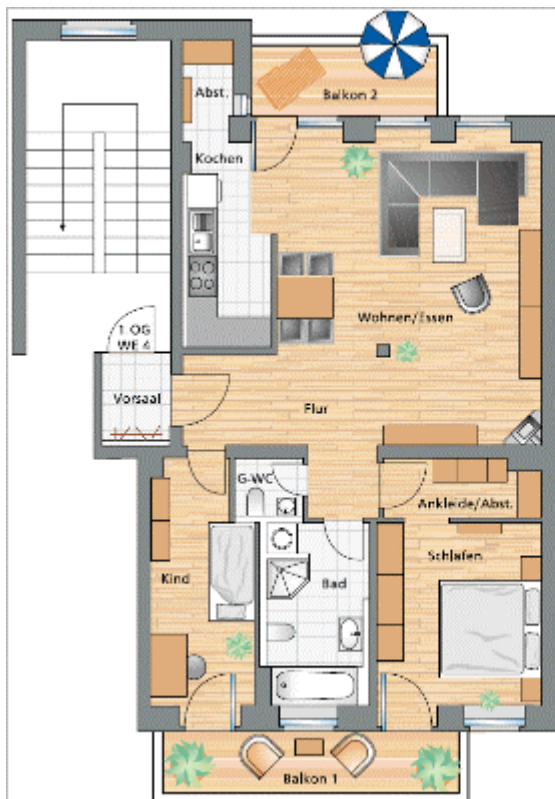
WE 1 – EG	2 ZKB/B	50,58 m ²	KM 283,25 €	NK 91,04 €	Stellplatz 30,00 €	WM: 404,29 €
WE 2 – EG	3 ZKB/B	74,83 m ²	KM 419,05 €	NK 134,69 €	Stellplatz 30,00 €	WM: 583,74 €
WE 3 – 1.OG	3 ZKB/B	84,12 m ²	KM 504,72 €	NK 151,42 €	Carport 50,00 €	WM: 706,14 €
WE 4 – 1.OG	3 ZKB/B	91,97 m ²	KM 551,82 €	NK 165,55 €	Carport 50,00 €	WM: 767,37 €
WE 5 – 2.OG	3 ZKB/B	85,05 m ²	KM 510,30 €	NK 153,09 €	Carport 50,00 €	WM: 713,39 €
WE 6 – 2.OG	4 ZKB/B	94,24 m ²	KM 565,44 €	NK 169,63 €	Carport 50,00 €	WM: 785,07 €
WE 7 – DG	3 ZKB/B	83,69 m ²	KM 518,88 €	NK 150,64 €	Carport 50,00 €	WM: 719,52 €
WE 8 – DG	5 ZKB/B	133,86 m ²	KM 829,93 €	NK 240,95 €	C.+ Stpl. 80,00 €	WM: 1.150,88 €





Wohnung 03 – 1. Obergeschoss

3 Zi.	Wohnen/Essen	25,02 m ²
	Kochen	5,94 m ²
	Schlafen	14,85 m ²
	Kind	9,17 m ²
	G-WC	1,79 m ²
	Flur	9,66 m ²
	Abstellen	1,95 m ²
	Bad	10,02 m ²
	Vorsaal	2,32 m ²
	Balkon (1/2)	3,40 m ²
gesamt		84,12 m²



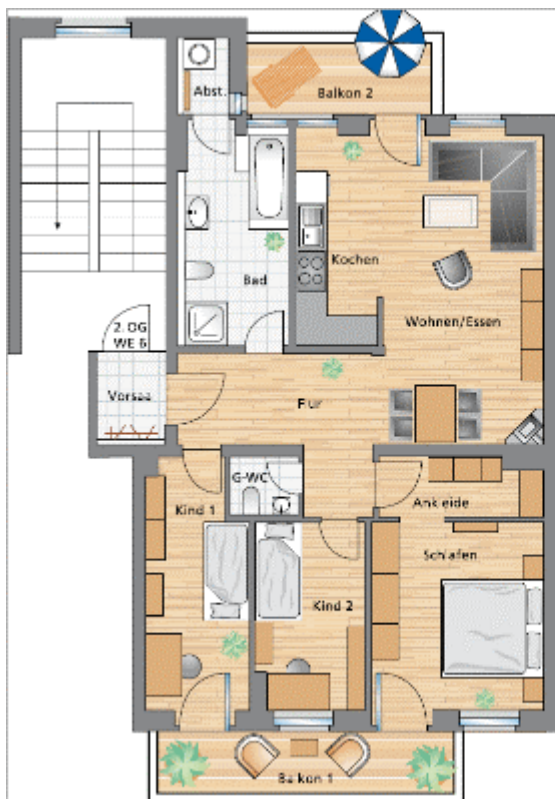
Wohnung 04 – 1. Obergeschoss

3 Zi.	Wohnen/essen	30,19 m ²
	Kochen	6,32 m ²
	Schlafen	12,63 m ²
	Bad	7,90 m ²
	Kind	10,01 m ²
	Flur	8,51 m ²
	Abstellen	2,03 m ²
	Vorsaal	2,29 m ²
	G-WC	1,57 m ²
	Ankleide	3,58 m ²
	Balkon 1 (1/2)	4,06 m ²
	Balkon 2 (1/2)	2,88 m ²
gesamt		91,97 m²



Wohnung 05 – 2. Obergeschoss

3 Zi.	Wohnen/ Essen	25,08 m ²
	Kochen	6,02 m ²
	Schlafen	15,11 m ²
	Kind	9,43 m ²
	Bad	10,22 m ²
	Flur	9,76 m ²
	G-WC	1,76 m ²
	Vorsaal	2,32 m ²
	Abstellen	1,95 m ²
	Balkon (1/2)	3,40 m ²
gesamt		85,05 m²



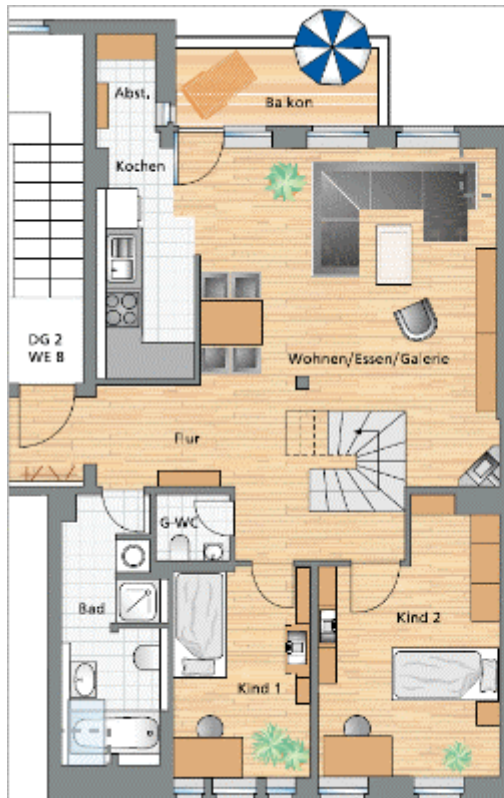
Wohnung 06 – 2. Obergeschoss

4 Zi.	Wohnen/ Essen	23,02 m ²
	Kochen	5,25 m ²
	Schlafen	13,16 m ²
	Kind 1	10,23 m ²
	Kind 2	8,32 m ²
	Bad	9,30 m ²
	Flur	8,98 m ²
	G-WC	1,57 m ²
	Abstellen	1,57 m ²
	Ankleide	3,61 m ²
	Vorsaal	2,29 m ²
	Balkon 1 (1/2)	4,06 m ²
	Balkon 2 (1/2)	2,88 m ²
gesamt		94,24 m²



Wohnung 07 – Dachgeschoss 1

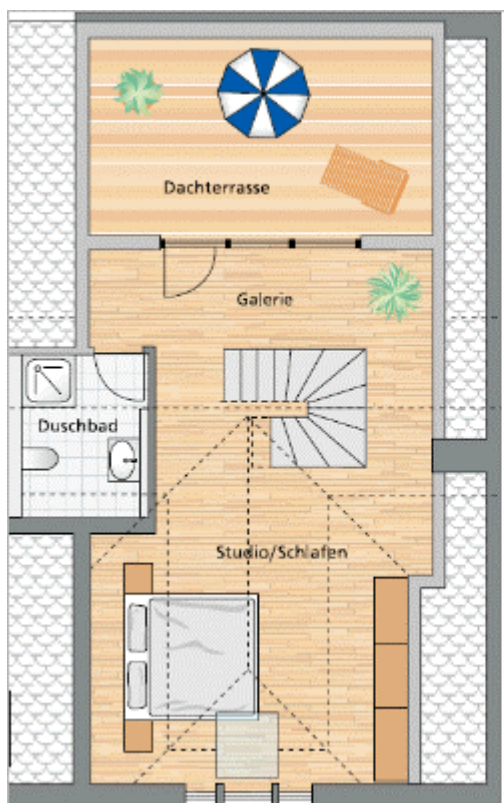
3 Zi.	Wohnen/ Essen	24,81 m ²
	Kochen	6,03 m ²
	Schlafen	14,09 m ²
	Kind	8,91 m ²
	Bad	9,96 m ²
	Flur	12,26 m ²
	G-WC	1,94 m ²
	Abstellen	2,29 m ²
	Balkon (1/2)	3,40 m ²
gesamt		83,69 m²



Wohnung 08 – Dachgeschoss 1

5 Zi. Mais.	Wohnen/Essen/Galerie	37,87 m ²
	Kochen	6,41 m ²
	Kind 1	9,44 m ²
	Kind 2	14,89 m ²
	Bad	7,79 m ²
	Flur	5,78 m ²
	G-WC	1,62 m ²
	Abstellen	2,36 m ²
	Balkon (1/2)	2,88 m ²

Dachgeschoss 1 **89,04 m²**



Wohnung 08 – Dachgeschoss 2

5 Zi. Mais.	Galerie	18,74 m ²
	Studio/Schlafen	13,84 m ²
	Duschbad	4,32 m ²
	Dachterrasse (1/2)	7,92 m ²

Dachgeschoss 2 **44,82 m²**

Dachgeschoss 1 **89,04 m²**

gesamt **133,86 m²**

Hinweise:

Die Mietangebote sind freibleibend. Alle Angaben erfolgten nach besten Wissen. Grundrisse dienen lediglich der Prospekt Darstellung, sie sind ohne Maßstab. Dargestellte Einrichtungen sind nicht Gegenstand des Angebotes.

Zwischenverwertung, Irrtum und Auslassungen bleiben ausdrücklich vorbehalten.

Kaution 2 Monatskaltmieten. Das Angebot ist Provisionsfrei.